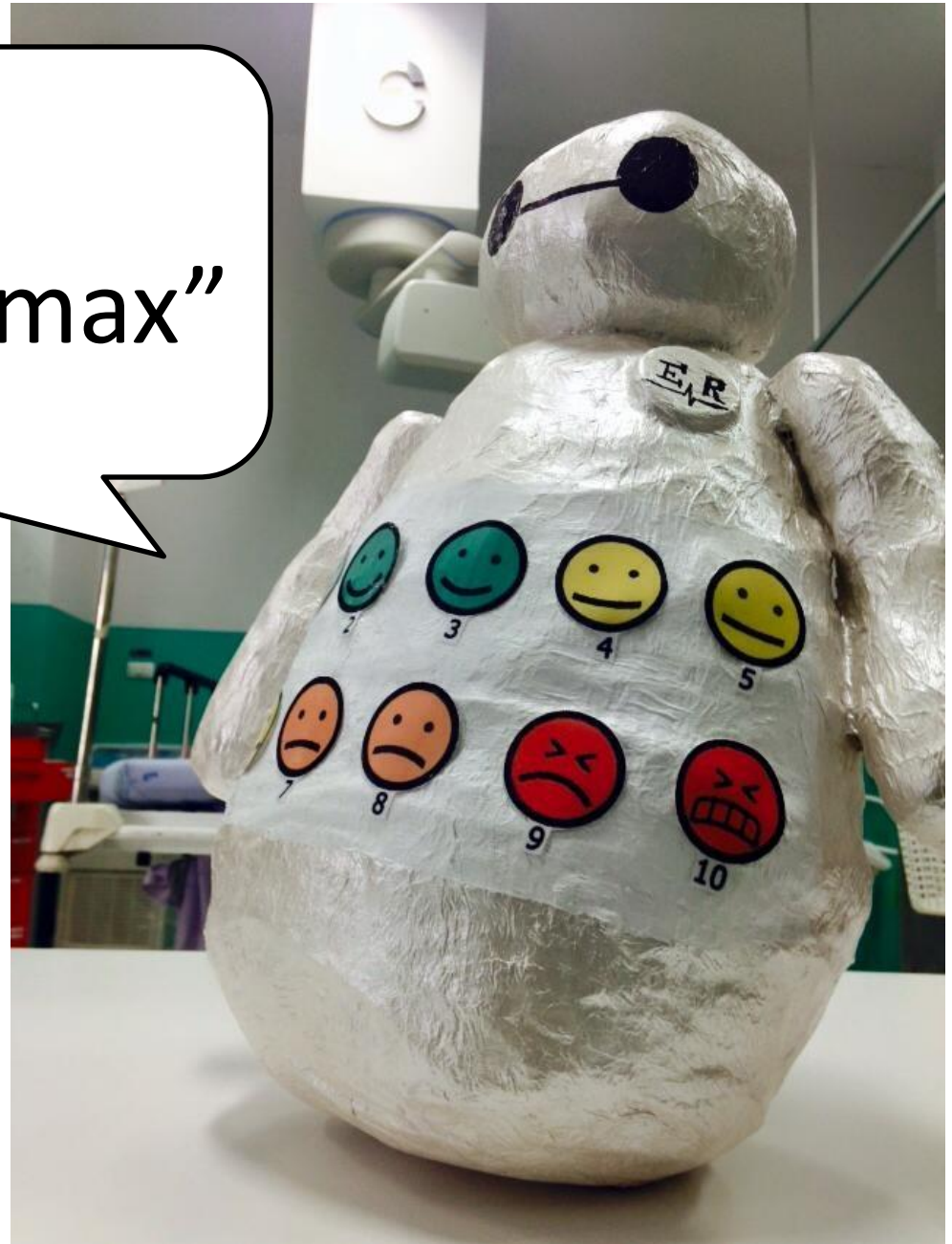


Intervention
“Pain scale Baymax”

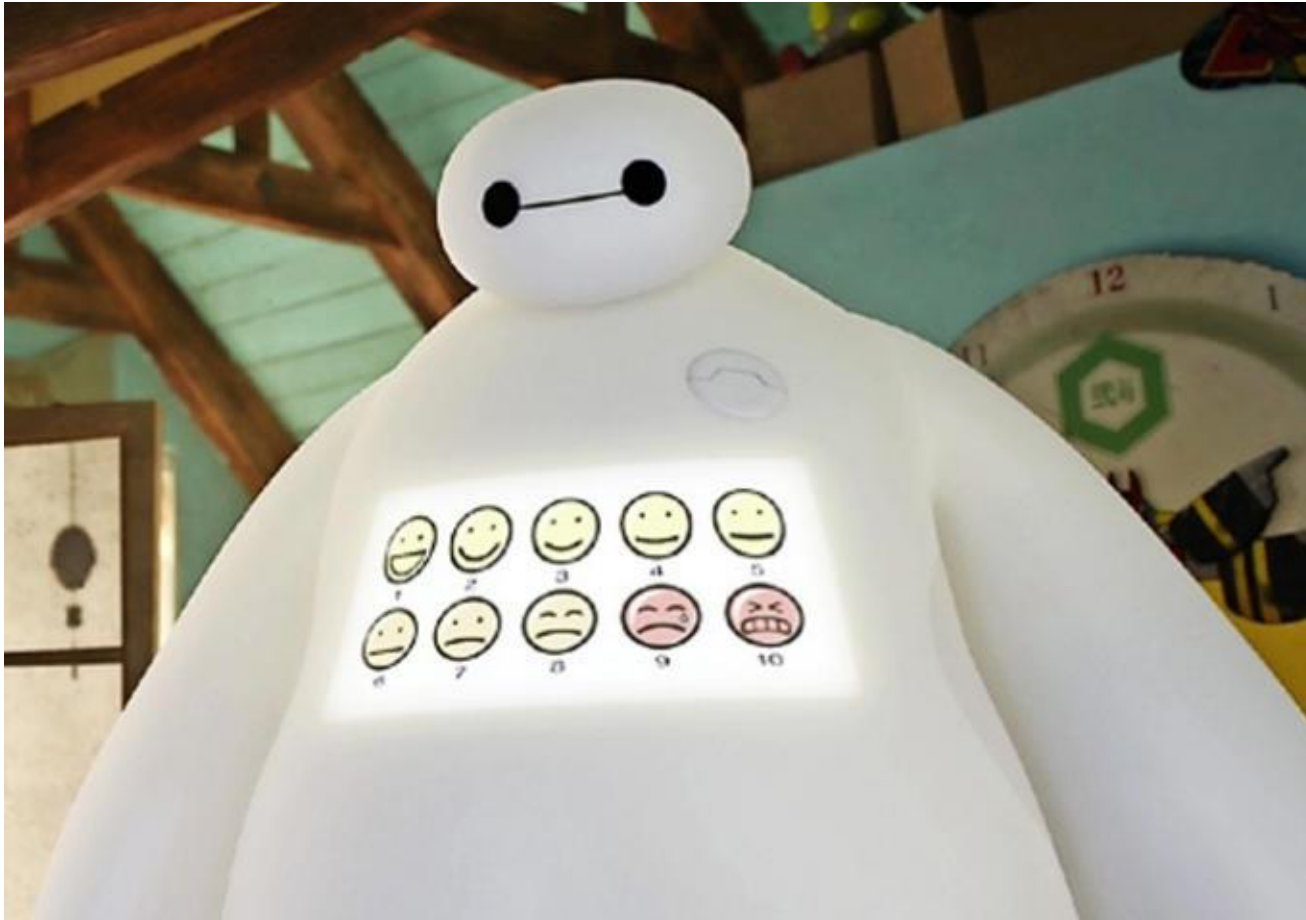


Extern gr. D
2014

ที่มาและ
ความสำคัญ

- การประเมิน **pain score** เป็นส่วนสำคัญส่วนหนึ่งในการประเมิน **Triage** ที่ห้องฉุกเฉิน
- อุปกรณ์ในการประเมิน **pain score** ส่วนใหญ่เป็นกระดาษแข็งเคลือบรูปแบบเดียว
- ถ้ามีอุปกรณ์ใช้สำหรับประเมิน **pain score** ในรูปแบบที่น่าสนใจ จะช่วยในการประเมินผู้ป่วยมากขึ้น และได้รับความร่วมมือในการประเมินมากขึ้น โดยเฉพาะผู้ป่วยเด็ก

แรงบันดาลใจ



วัตถุประสงค์

- มีอุปกรณ์ช่วยประเมิน **pain score** ที่มีความน่าสนใจ ทำให้ผู้ป่วยให้ความสนใจและร่วมมือในการตรวจมากขึ้น

ขั้นตอนวิธีดำเนินการ

- ใช้กระดาษรีไซเคิล ม้วนอัดให้แน่นเป็นส่วนลำตัว หัว และแขนสองข้าง พันด้วยเทปใส
- ติดกระดาษชำระรอบชิ้นส่วนด้วยกาวผสมน้ำ หนา **3-4** ชั้น ทิ้งไว้ให้แห้งสนิท
- ยึดส่วนหัวและแขนเข้ากับลำตัวด้วยการเจาะรูและใช้ไม้เสียบลูกชิ้นเป็นแกน ยึดให้แน่นขึ้นด้วยการหยอดกาวลาเท็กซ์ลงในรู
- ทาสี วาดดวงตา ตกแต่ง
- พิมพ์ใบหน้า **pain score** ปิดด้านหลังหน้าด้วยกระดาษใสและติดเข้ากับตัวตุ๊กตาด้วยกาวร้อน

วิธีการใช้งาน

On a scale
of 0 to 10



How would
you rate
your pain?

งบประมาณ

• กาวลาเท็กซ์ + กาวร้อน	50	บาท
• เทปใส	10	บาท
• สีอะครีลิค	120	บาท
• กระดาษชำระ	30	บาท
• กระดาษพิมพ์รูป+ค่าพิมพ์	5	บาท
• กระดาษกาวใส	3	บาท
• ปากกาเคมี	20	บาท
• ไม้เสียบลูกชิ้น	5	บาท
• รวม	288	บาท

ผลที่คาดว่าจะได้รับ

- ความร่วมมือของผู้ป่วยในการบอกระดับความเจ็บปวดมีมากขึ้น โดยเฉพาะผู้ป่วยเด็ก
- อุปกรณ์ช่วยประเมิน **pain score** มีความทนทานและใช้ได้ยาวนาน

อาจารย์ที่ปรึกษา

อ.นพ. ชานินทร์ โสเกศกระวี

จัดทำโดย

นักศึกษาแพทย์ชั้นปีที่ 6 กลุ่ม D ปีการศึกษา 2557

นางสาวนิชา	หาญสุทธิเวชกุล	520710181
นาย พิสิฐ	กิจศุภกาญจน์	520710188
นางสาวเมษา	เสริมสุข	520710190
นางสาวโสมลดา	วัชราคม	520710199



Thank you